

Avec Nav&Co,
navigation rime avec bonne
information !



MINISTÈRE
DE LA TRANSITION
ÉCOLOGIQUE,
DE LA BIODIVERSITÉ,
DE LA FORÊT, DE LA MER
ET DE LA PÊCHE

*Liberté
Égalité
Fraternité*



L'océan en référence



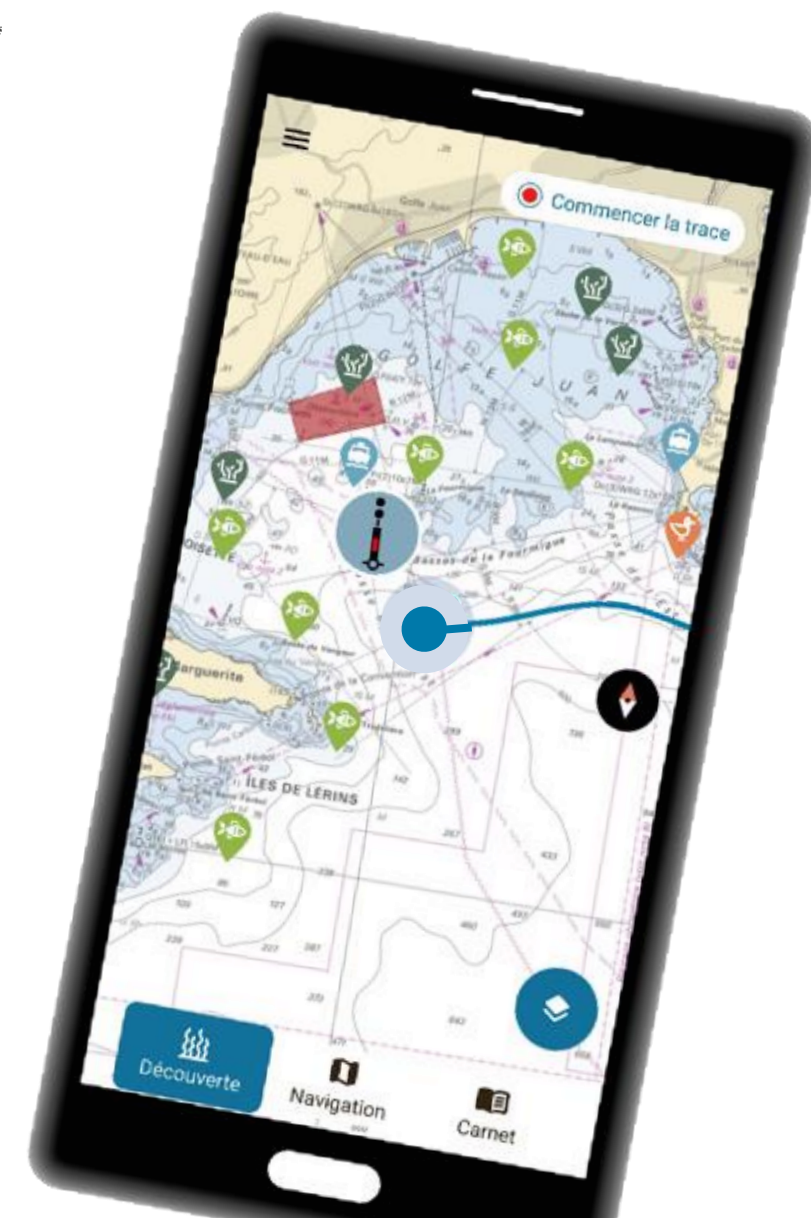
OFB

OFFICE FRANÇAIS
DE LA BIODIVERSITÉ

Nav&Co

Des informations de référence mises à disposition de tous gratuitement

- **Application de service public, née de la collaboration d'organismes de référence :**
 - l'OFB,
 - Direction générale des affaires maritimes, de la pêche et de l'aquaculture (DGAMPA)
 - Le SHOM
- **Couverture des 3 façades métropolitaines et Guadeloupe et Martinique** depuis février 2023. Plus de 78 000 téléchargements
- **Vecteur de communication d'information officielle à destination des navigateurs**

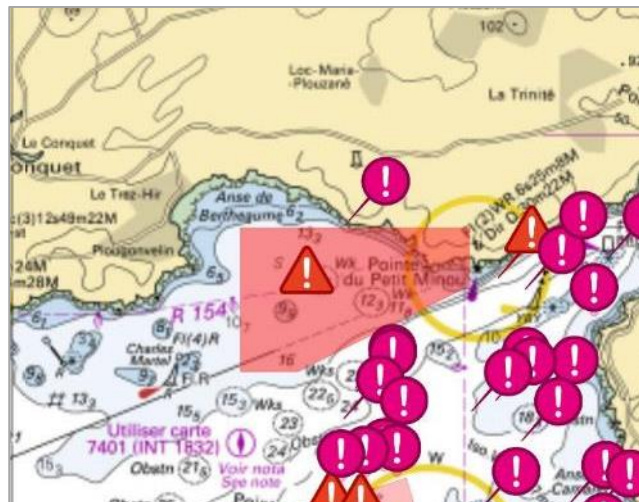


Un double objectif

Mettre à disposition les informations nautiques incontournables : réglementations en mer, le balisage et les avertissements et avis aux navigateurs.

L'application n'est pas un système de navigation

➔ Mode InfoNautic



Faire découvrir les richesses de la biodiversité locale et les bonnes pratiques pour la protéger.

➔ Mode Découverte

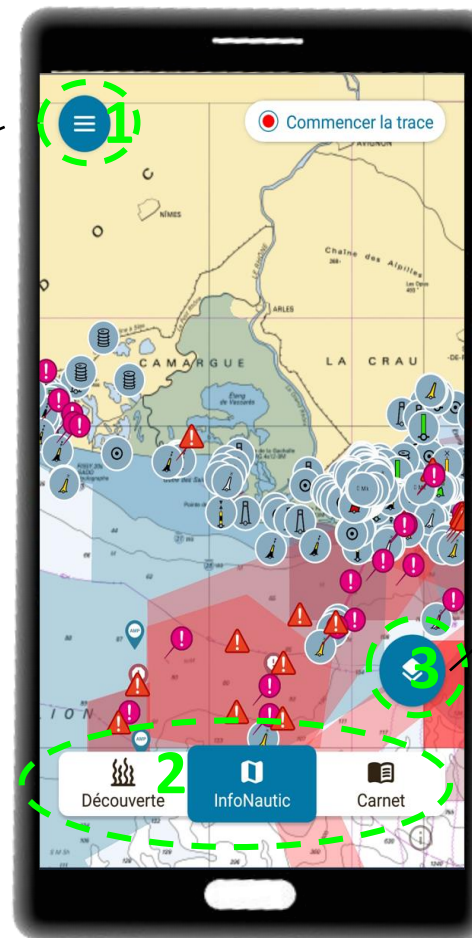
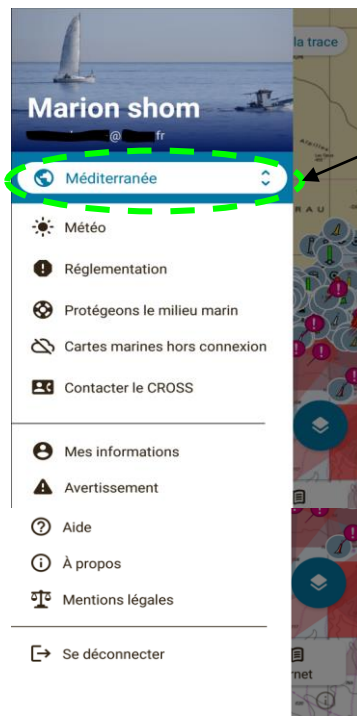


+ Mode Carnet

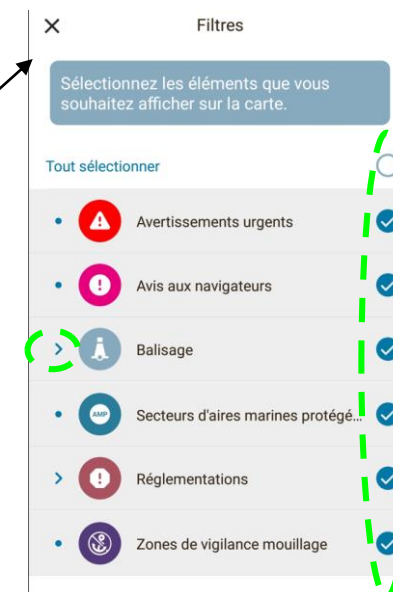


Fonctionnement global de l'application

- Accès aux paramètres de la zone / et du compte
- Accès aux informations générales



- Gestion des informations affichées

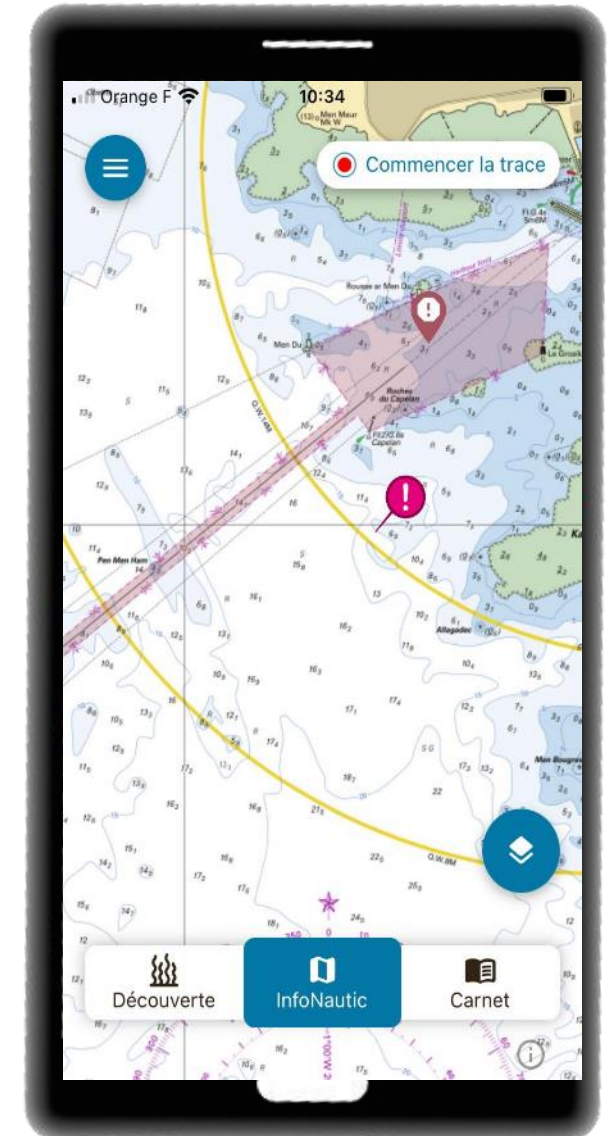


Mode InfoNautic : Réglementation, AVURNAV et AVINAV

Réglementation : sélection d'arrêtés pris par les Préfets maritimes

Avertissements urgents et avis aux navigateurs en vigueur

→ Provenant de la plateforme PING, co-éditée par le SHOM et la DGAMPA

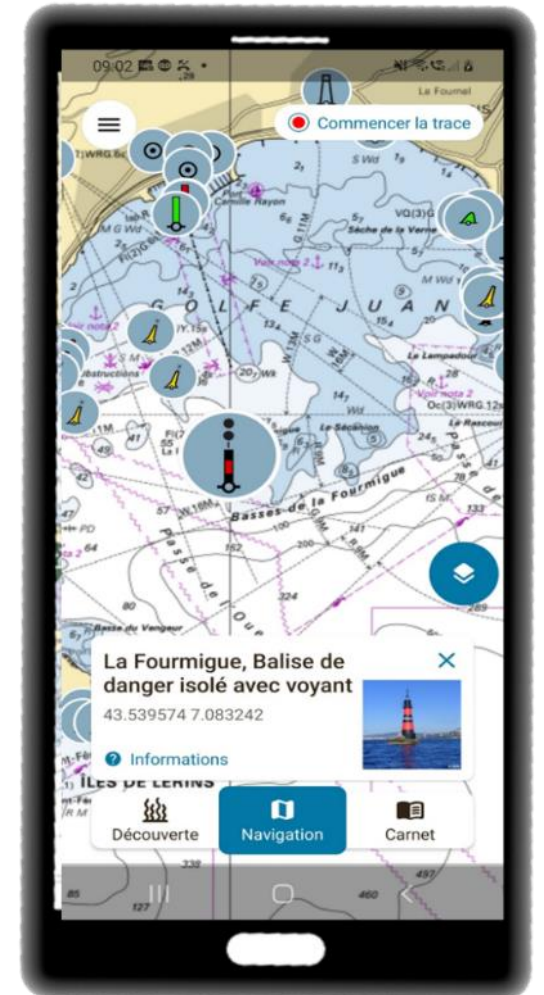


Mode InfoNautic : Balisage et périmètre des aires marines protégées



Données de balisage fournies par
la Direction Général des Affaires
Maritimes de la Pêche et de
l'Aquaculture (DGAMPA)

Périmètres et descriptions des
aires marines protégées fournis
par l'OFB



Mode InfoNautic : Zones de vigilance mouillage

Cartographie des herbiers fournie par l'OFB

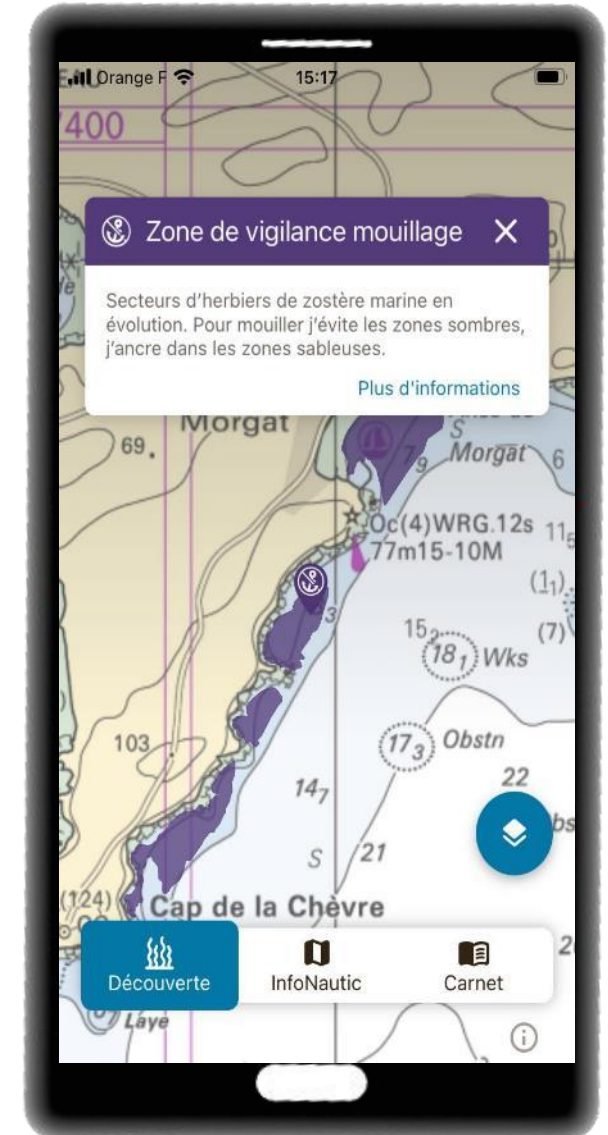
Facilite le mouillage en dehors de ces habitats sensibles



Benjamin Guichard / Office français de la biodiversité



Livier Schweyer / Office français de la biodiversité



Mode Découverte : Points d'intérêt environnementaux

Plus de 3000 points d'intérêt
environnementaux présentant la biodiversité
locale et les bonnes pratiques pour la
préserver

Rédigés par l'ensemble des gestionnaires des
aires marines protégées → partage de leur
fine connaissance du terrain



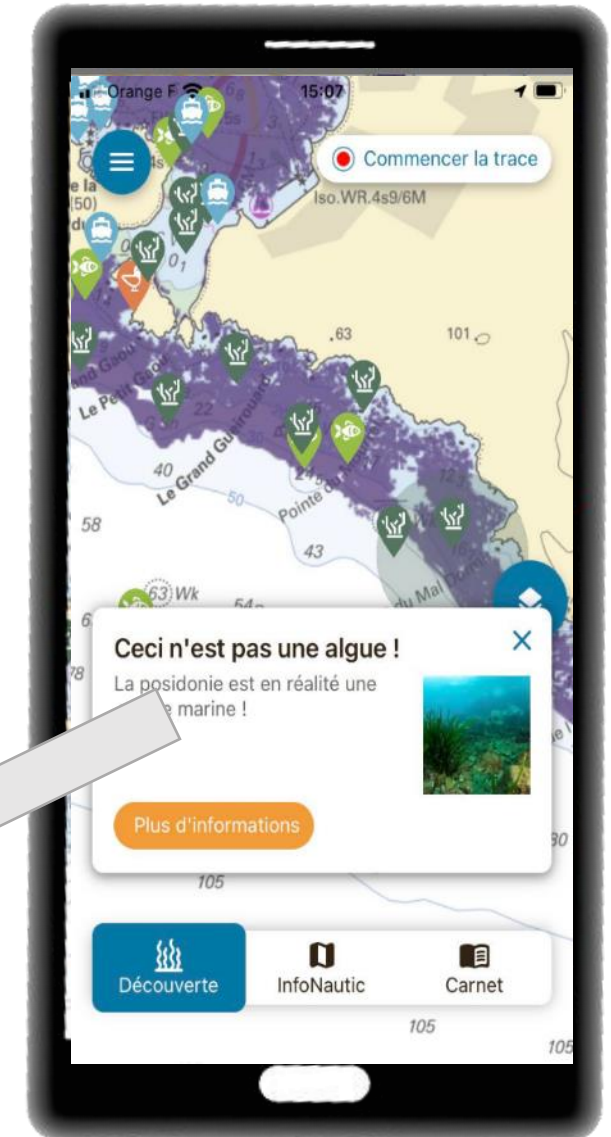
Andromède Océanologie

Ceci n'est pas une algue !

La posidonie est en réalité une
plante marine !

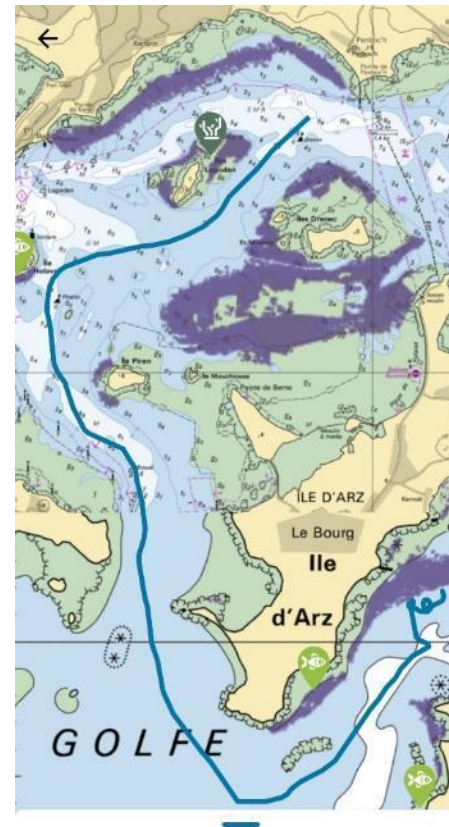
Cette plante à fleur, *Posidonia oceanica*, n'est pas
une algue comme on pourrait le penser. Elle possède
des racines et des feuilles qui réalisent de la
photosynthèse et produisent de l'oxygène. Elle se
reproduit par la production de fruits mais aussi par la
multiplication de ses rhizomes.

Cette plante endémique de la mer Méditerranée
colonise les milieux sableux et rocheux sur des
profondeurs allant de la surface à 40 mètres.



Mode Carnet

Nav&Co propose avec son mode Carnet, de retrouver les enregistrements des tracés de ses précédentes sorties en mer sur le fond de carte du Shom pour pouvoir conserver la mémoire de ses navigations.



Questionnaire

Pour recueillir vos retours sur Nav&Co

<https://www.sphinxonline.com/v4/s/RmNbOPyRjn>

